

Flowshield LXP



Charakterystyka

Flowshield LXP to pigmentowany, nie zawierający rozpuszczalnika, elastyczny, poliuretanowy system posadzkowy o grubości 0,7 - 3,0 mm.

Zastosowanie

Flowshield LXP stosowany jest do wykonywania, elastycznych, łatwych w czyszczeniu, odpornych chemicznie posadzek na podłożach asfaltowych, drewnianych czy betonowych. Wykonywany jest w halach produkcyjnych, magazynach, laboratoriach, zakładach farmaceutycznych, a także w pomieszczeniach poddanych silnemu obciążeniu ruchem pieszym, ruchem wózków widłowych itp.

Zalety:

- elastyczność, możliwość pokrywania asfaltu, drewna i stali,
- odporność chemiczna,
- wysoka odporność na ścieranie,
- spełniający wysokie wymagania higieniczne system bezspoinowy,
- łatwość utrzymania w czystości.

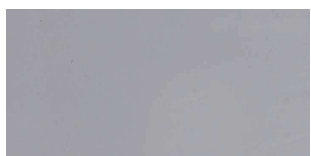
Gama standardowych kolorów



Gołębioszary 222



Czerwony 637



Szary 280



Szmaragdowozielony 740



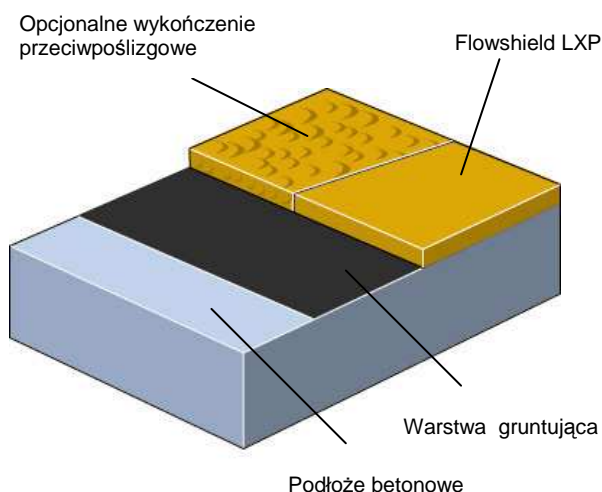
Beżowy 326



Piaskowożółty 340

Kolory przedstawione powyżej mogą nieznacznie odbiegać od rzeczywistych. W celu otrzymania próbek w rzeczywistych kolorach lub zamówienia specjalnego koloru prosimy o skontaktowanie się z Działem Obsługi Klienta.

Konstrukcja systemu



Charakterystyka systemu

Produkt: Flowshield LXP
Wykończenie: błyszczące
Grubość: 0,7 – 3,0 mm
Producent: Flowcrete Group plc
Dostawca: Flowcrete Polska Sp. z o.o.
Telefon: Dział Obsługi Klienta +48 22 879 89 07

Wykonanie systemu

Przygotowanie i wykonanie systemu powinno być przeprowadzone przez Autoryzowanego Wykonawcę zgodnie z instrukcją producenta oraz dokumentacją techniczną. Aby uzyskać szczegółowe informacje dotyczące sieci Autoryzowanych Wykonawców należy skontaktować się z Działem Obsługi Klienta lub wysłać zapytanie przez naszą stronę internetową: www.flowcrete.com.pl

Produkty wchodzące w skład systemu

Warstwa gruntująca:
Beton: Flowprime LXP
Stal: Peran Primer W
Drewno: Flowprime LXP
Asfalt: nie wymagany
Warstwa zasadnicza:
Flowshield LXP

Szczegółowa instrukcja wykonania dostępna na życzenie.

Wymagania dla podłoża betonowego

Podkład betonowy powinien być klasy C20/25, pozbawiony mlecza cementowego, kurzu i innych zanieczyszczeń. Wilgotność względna betonu powinna być zgodna z *Wymaganiami dla podłoża betonowego pod posadzkę Flowcrete*. Podłoże betonowe nie może być narażone na działanie naporu wody gruntowej. Jeżeli podkład nie posiada izolacji przeciwwilgociowej wówczas należy zastosować membranę Hydraseal DPM jako warstwę gruntującą.

Wpływ na środowisko

Produkt końcowy uważany jest za nieszkodliwy dla zdrowia i środowiska. Bezspoinowość, szczelność i doskonała przyczepność do podłoża powodują, że system spełnia wymagania higieniczne i ochrony środowiska. Posadzka jest łatwa do utrzymania w czystości i wymaga tylko w minimalnym zakresie stosowania chemicznych środków czystości.

Kompleksowa obsługa klienta

Flowcrete Group plc jest światowym liderem w branży posadzkowej specjalizującym się w obiektach przemysłowych i komercyjnych. Dostępne systemy obejmują między innymi: samorozlewne masy posadzkowe, systemy do ogrzewania podłogowego, membrany przeciwwilgociowe, posadzki przemysłowe i dekoracyjne, nawierzchnie parkingowe, systemy antykorozyjne. Naszym celem jest spełnienie Państwa wymagań w zakresie posadzek. Zamówienia dotyczące specjalnych kolorów i wzorów realizowane są na życzenie klienta.

Dane techniczne

System odpowiada kat. 8 wg FeRFA¹.

Poniższe wyniki badań uzyskano w badaniach laboratoryjnych przy temperaturze 20°C i 50% wilgotności względnej.

Klasyfikacja ogniowa	BS476:Część 7 Rozprzestrzenianie płomieni: Klasa 2
Antypoślizgowość	TRRL Pendulum Slip Test Sucha 74 Mokra 23
Odporność termiczna	Do 60°C
Nasiąkliwość	Zerowa – test Karsten
Twardość	65 (wg Shore D)
Odporność na ścieranie	BS8204:Część 2:2002 Klasa AR2
Wytrzymałość na zginanie	> 15 N/mm ² (BS6319)
Wytrzymałość na rozciąganie	> 10 N/mm ² (BS6319)
Wydłużenie względne przy zerwaniu	60% (BS6319)
Wytrzymałość na rozrywanie	11 MPa ² (BS6319)
Przyczepność	Wyższa niż powierzchniowa wytrzymałość betonu klasy C 20/25 na rozciąganie (>1.5 MPa).

Czas utwardzania

	10°C	20°C	30°C
Ruch pieszy	36 h	24 h	12 h
Ruch pojazdów	72 h	48 h	24 h
Pełne utwardzenie	12 dni	7 dni	7 dni

Czyszczenie i konserwacja

Posadzkę można zamiatać, odkurzać, zmywać na mokro lub sprzątać przy użyciu maszyny czyszczącej wyposażonej w tarcze szrotkowe w połączeniu ze średnio alkalicznym detergentem.

Informacje uzupełniające

Produkty Flowcrete zapewniają najwyższy standard jakościowy. Zasady sprzedaży materiałów oraz gwarancji zawarte są w *Szczególnych Warunkach Dostaw i Sprzedaży* (dokument dostępny na życzenie). W celu upewnienia się, czy wybrane przez Państwa rozwiązanie spełnia wszystkie wymagania projektowe i użytkowe prosimy o kontakt z Działem Obsługi Klienta.

¹ FeRFA – The Resin Flooring Association