

Flowfresh ESD MF (4 mm)



Charakterystyka

Flowfresh ESD MF to bezspoinowy, poliuretanowy system posadzkowy, posiadający zdolność odprowadzania ładunków. Charakteryzuje się bardzo wysoką odpornością chemiczną i termiczną, a dzięki dodatkowi *Polygiene®* zapobiega rozwojowi bakterii i grzybów.

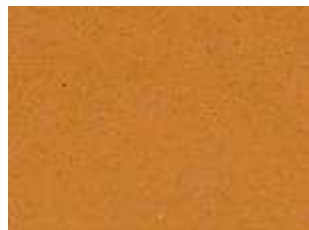
Zastosowanie

Flowfresh ESD MF stosowany jest w pomieszczeniach narażonych na jednoczesne działanie środków chemicznych i temperatury, w których konieczne jest zastosowanie posadzki odprowadzającej ładunki elektryczne. Doskonale sprawdza się w pomieszczeniach o ciężkich warunkach eksploatacyjnych, w których dodatkowo wymagane jest utrzymania higienicznych warunków produkcji.

Zalety

- antyelektrostatyczność
- zawiera antybakteryjny dodatek *Polygiene®*
- bardzo wysoka odporność chemiczna
- łatwy do utrzymania w czystości
- wysoka odporność na ścieranie i uderzenia
- odporność termiczna od -40°C do +70°C

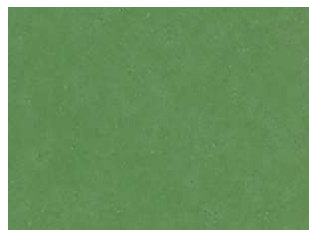
Gama standardowych kolorów



Musztardowy



Czerwony



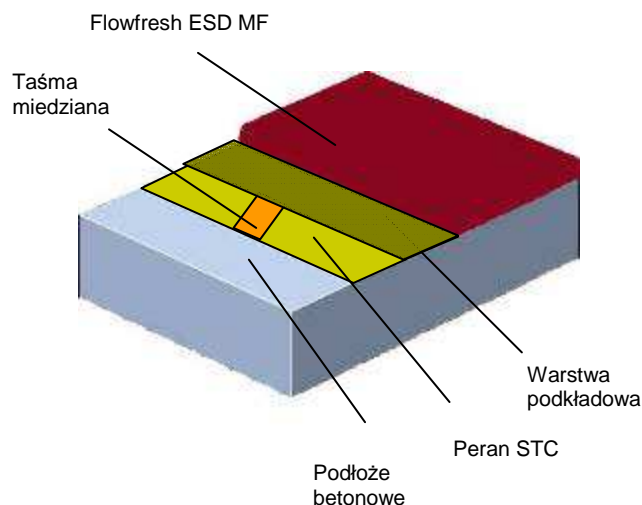
Ciemny zielony



Jasny szary

Kolory przedstawione powyżej mogą nieznacznie odbiegać od rzeczywistych. W celu otrzymania próbek w rzeczywistych kolorach lub zamówienia specjalnego koloru prosimy o skontaktowanie się z Działem Obsługi Klienta.

Konstrukcja systemu



Charakterystyka systemu

Produkt: Flowfresh ESD MF
Wykończenie powierzchni: matowe
Grubość: ok. 4 mm
Kolor: według katalogu
Producent: Flowcrete Group plc, UK
Dostawca: Flowcrete Polska Sp. z o.o.
Telefon: Dział Obsługi Klienta +48 22 879 89 07

Wykonanie systemu

Przygotowanie i wykonanie systemu powinno być przeprowadzone przez Autoryzowanego Wykonawcę zgodnie z instrukcją producenta oraz dokumentacją techniczną. Aby uzyskać szczegółowe informacje dotyczące sieci Autoryzowanych Wykonawców należy skontaktować się z Działem Obsługi Klienta lub wysłać zapytanie przez naszą stronę internetową www.flowcrete.com.pl

Produkty wchodzące w skład systemu

Warstwa gruntuja: Peran STC
Taśma miedziana
Warstwa podkładowa: Peran STC
Peran ESD Compact Primer Sand
Warstwa zasadnicza: Flowfresh ESD MF

Szczegółowa instrukcja wykonania dostępna na życzenie.

Wymagania dla podłoża betonowego

Podkład betonowy powinien być klasy C20/25, pozbawiony mlecza cementowego, kurzu i innych zanieczyszczeń. Wilgotność względna betonu powinna być zgodna z *Wymaganiami dla podłoża betonowego pod posadzki Flowcrete*. Podłoże betonowe nie może być narażone na działanie naporu wód gruntowych. Jeżeli podkład nie posiada izolacji przeciwwilgociowej, wówczas należy zastosować membranę Hydraseal DPM jako warstwę gruntuja.

Właściwości antybakteryjne

Dodatek antybakteryjny *Polygiene®* zawarty w Flowfresh ESD MF zapobiega rozwojowi większości bakterii i grzybów występujących na powierzchni posadzki.

Czyszczenie i konserwacja

Posadzkę można zamiatać, odkurzać, zmywać na mokro lub sprzątać przy użyciu maszyny czyszczącej wyposażonej w tarcze szczotkowe w połączeniu ze średnio alkaicznym detergentem.

Kompleksowa obsługa klienta

Flowcrete Group plc jest światowym liderem w branży posadzkowej, specjalizującym się w obiektach przemysłowych i komercyjnych. Dostępne systemy obejmują między innymi: samorozlewnie masy posadzkowe, systemy ogrzewania podłogowego, membrany przeciwwilgociowe, posadzki dekoracyjne, posadzki przemysłowe, nawierzchnie parkingowe, systemy antykorozyjne. Naszym celem jest spełnienie Państwa wymagań w zakresie posadzek. Specjalne zamówienia dotyczące kolorów i wzorów są realizowane na życzenie klienta.

Dane techniczne

Poniższe wyniki badań uzyskano w warunkach laboratoryjnych przy temperaturze 20°C i 50% wilgotności względnej.

Oporność elektryczna	5 x 10 ⁴ – 1 x 10 ⁸ Ω (BS 2050)
Klasyfikacja ogniowa	BS 476: Część 7 Rozprzestrzenianie płomieni: Klasa 2
Przeciwoślizgowość	BS6677: Część 1 1986 Pendulum Slip Test Sucha >60 Mokra >35
Oporność na uderzenia	BS 8204 Część 1 Kat: A (<0,5mm) ISO 6272 odważnik 1 kg - 1,8m odważnik 2 kg - 1,5 m
Oporność termiczna	do 70 °C
Nasiąkliwość	Zerowa – Test Karsten
Paroprzepuszczalność	ASTM E96:90 5 g/m ² /24hrs (grubość 4 mm)
Oporność na ścieranie	ASTM D4060 wg Taber: Utrata 30mg przy 1000 cykli (obciążenie 1kg przy kole H22) BS 8204 Część 2: Klasa AR2 > 50 N/mm ² (BS 6319)
Wytrzymałość na ściskanie	
Wytrzymałość na zginanie	20 N/mm ² (BS 6319)
Wytrzymałość na rozciąganie	12 N/mm ² (BS 6319)
Przyczepność	Wyższa niż powierzchniowa wytrzymałość betonu klasy C20/25 na rozciąganie (> 1,5 MPa).

System odpowiada kat. 8 wg FeRFA¹.

Czas utwardzania

	10 °C	20 °C	30 °C
Ruch pieszy	36 h	24 h	12 h
Ruch pojazdów	72 h	48 h	24 h
Pełne utwardzenie	10 dni	7 dni	5 dni

Informacje uzupełniające

Produkty Flowcrete zapewniają najwyższy standard jakościowy. Zasady sprzedaży materiałów oraz gwarancji zawarte są w *Szczególnych Warunkach Dostaw i Sprzedaży* (dokument dostępny na życzenie). W celu upewnienia się, czy wybrane przez Państwa rozwiązanie spełnia wszystkie wymagania projektowe i użytkowe prosimy o kontakt z Działem Obsługi Klienta.

Wpływ na środowisko

Produkt końcowy uważany jest za nieszkodliwy dla zdrowia i środowiska. Bezspoinowość, szczelność i doskonała przyczepność do podłoża powodują, że system spełnia wymagania higieniczne i ochrony środowiska. Posadzka jest łatwa do utrzymania w czystości i wymaga tylko w minimalnym zakresie stosowania chemicznych środków czystości.

¹ FeRFA – The Resin Flooring Association