

## Metalika



### Charakterystyka

Posadzka o fakturze powierzchni uzyskanej przez zasypianie podkładu żywicznego różnej wielkości płatkami metalowymi i nałożenie bardzo trwałego, przezroczystego lakieru wierzchniego.

### Zastosowanie

Metalika doskonale sprawdza się w pomieszczeniach użyteczności publicznej, sklepach, salonach wystawowych, restauracjach, lotniskach, hotelach itp.

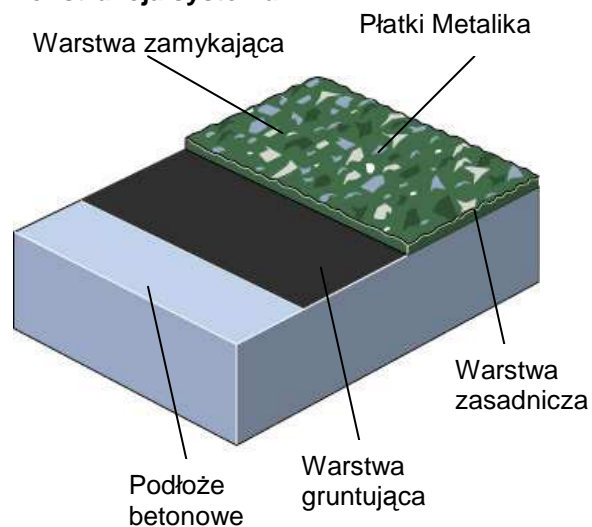
### Zalety :

- dekoracyjność,
- efektowność (metaliczny połysk),
- nowoczesność,
- wysoki standard higieniczny,
- łatwość utrzymania,
- bardzo duża trwałość,
- wysoka odporność na zarysowanie.

### Projekty referencyjne :

Sklep Kosmeteria w CH Manufaktura w Łodzi,  
Sklep Kosmeteria w CH Targówek w Warszawie,  
Belfast Crown Court, Hagley School,  
Persgarden Canteen, Sweden; Get Fresh Ltd.;  
Sandford Holiday Park; Johnson Controls;  
Aran High School.

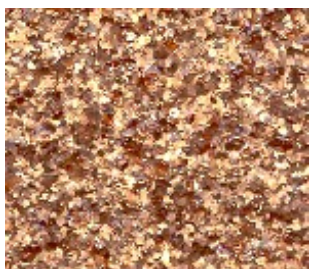
### Konstrukcja systemu :



### Gama standardowych kolorów



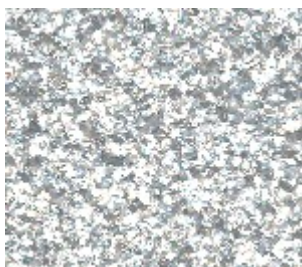
Brązowy



Miedziany



Złoty



Srebrny

Kolory przedstawione powyżej mogą nieznacznie odbiegać od rzeczywistych.  
W celu otrzymania próbek w rzeczywistych kolorach lub zamówienia specjalnego koloru prosimy o skontaktowanie z Działem Obsługi Klienta.

## Charakterystyka

Produkt: Metalika  
Wykończenie: Połysk lub Mat  
Grubość: ok. 1 mm (standardowa)  
Kolor: według katalogu  
Producent: Flowcrete Group plc, UK  
Dostawca: Flowcrete Polska Sp.z o.o.  
Telefon: Dział Obsługi Klienta +48 22 879 89 07

## Wykonanie systemu

Przygotowanie i wykonanie systemu powinno być przeprowadzone przez Autoryzowanego Wykonawcę zgodnie z instrukcją producenta oraz dokumentacją techniczną. Aby uzyskać szczegółowe informacje dotyczące sieci Autoryzowanych Wykonawców należy skontaktować się z Działem Obsługi Klienta lub wysłać zapytanie przez naszą stronę internetową: [www.flowcrete.com.pl](http://www.flowcrete.com.pl)

## Produkty wchodzące w skład systemu

*Warstwa gruntująca*  
Peran EPW pigm. Glossy  
*Warstwa zasadnicza*  
Peran EPW Pigm. Glosy  
Płatki Metalika Flakes  
*Warstwa zamykająca*  
Peran STC (Maxi) (dwie warstwy)  
Flowseal PU Gloss

## Wymagania dla podłoża betonowego

Podkład betonowy powinien być klasy C20/25, pozbawiony mleczka cementowego, kurzu i innych zanieczyszczeń. Wilgotności względna betonu powinna być zgodna z *Wymaganiami dla podłoża betonowego pod posadzki Flowcrete*. Podłoże betonowe nie może być narażone na działanie naporu wody gruntowej. Jeżeli podkład nie posiada izolacji przeciwwilgociowej wówczas należy zastosować membranę Hydraseal DPM jako warstwę gruntującą.

## Czyszczenie i konserwacja

Posadzkę można zamiatać, odkurzać, zmywać na mokro lub sprzątać przy użyciu maszyny czyszczącej wyposażonej w tarcze szczotkowe w połączeniu ze średnio alkalicznym detergentem.

## Kompleksowa obsługa klienta

Flowcrete Group plc jest światowym liderem w branży posadzkowej specjalizującym się w obiektach przemysłowych i komercyjnych. Dostępne systemy obejmują między innymi: samorozlewne masy posadzkowe, systemy do ogrzewania podłogowego, membrany przeciwwilgociowe, posadzki przemysłowe i dekoracyjne, nawierzchnie parkingowe, systemy antykorozyjne. Naszym celem jest spełnienie Państwa wymagań w zakresie posadzek. Zamówienia dotyczące specjalnych kolorów i wzorów realizowane są na życzenie klienta.

## Dane techniczne

System odpowiada kat. 8 wg FeRFA<sup>1</sup>.

Poniższe wyniki badań uzyskano w laboratorium przy temperaturze 20°C i 50% wilgotności względnej.

Klasyfikacja ogniowa	Klasa G Certyfikat nr. 1721/75 SITAC
Przeciwpoślizgowość	BS6677:część 1 1986 Pendulum Slip Test Sucha 56 Mokra 23 Sucha 73 Mokra 64
- z błyszczącymi koralami	
Odporność na ścieranie	Klasa AR2; BS 8204-2
Wytrzymałość na uderzenia	ISO 6272 1 kg > 1.8 metrów 2 kg > 1.5 metrów
Odporność termiczna	Do 50°C
Nasiąkliwość	Zerowa – Test Karsten
Paroprzepuszczalność	ASTM E96:90 2,5 g/m <sup>2</sup> /mm/24 h
Wytrzymałość na rozciąganie	10 N/mm <sup>2</sup> (BS 6319)
Wytrzymałość na zginanie	15 N/mm <sup>2</sup> (BS 6319)
Wytrzymałość na odrywanie	wyższa niż powierzchniowa wytrzymałość betonu C20/25 na rozciąganie (>1.5 MPa)

## Czas utwardzania

	10°C	20°C	30°C
Ruch pieszy	24 h	12 h	6 h
Ruch pojazdów	72 h	48 h	24 h
Pełne utwardzanie	12 dni	7 dni	7 dni

## Wpływ na środowisko

Produkt końcowy uważany jest za nieszkodliwy dla zdrowia i środowiska. Bezspoinowość, szczelność i doskonała przyczepność do podłoża powodują, że system spełnia wymagania higieniczne i ochrony środowiska. Posadzka jest łatwa do utrzymania w czystości i wymaga tylko w minimalnym zakresie stosowania chemicznych środków czystości.

## Informacje uzupełniające

Produkty Flowcrete zapewniają najwyższy standard jakościowy. Zasady sprzedaży materiałów oraz gwarancji zawarte są w *Szczególnych Warunkach Dostaw i Sprzedaży* (dokument dostępny na życzenie).

W celu upewnienia się, czy wybrane przez Państwa rozwiązanie spełnia wszystkie wymagania projektowe i użytkowe prosimy o kontakt z Działem Obsługi Klienta.

<sup>1</sup> FeRFA – The Resin Flooring Association