

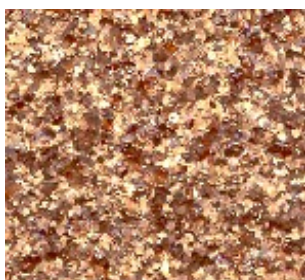
Flowfast Metalika



Gama standardowych kolorów



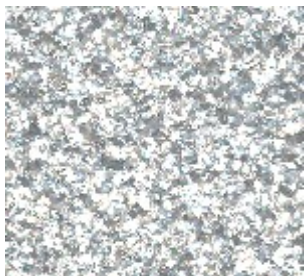
Brązowy



Miedziany



Złoty



Srebrny

Kolory przedstawione powyżej mogą nieznacznie odbiegać od rzeczywistych. W celu otrzymania próbek w rzeczywistych kolorach lub zamówienia specjalnego koloru prosimy o skontaktowanie z Działem Obsługi Klienta.

Charakterystyka

Flowfast Metalika to posadzka powstała przez zasypanie podkładu żywicznego różnej wielkości płatkami metalowymi i nałożenie bardzo trwałego, przezroczystego lakieru wierzchniego. Całość tworzy dekoracyjną, lśniącą nawierzchnię. Posadzka jest gotowa do użytkowania po upływie 2 godzin od ułożenia. Prace instalacyjne można wykonać przy minimalnym wpływie na funkcjonowanie obiektu.

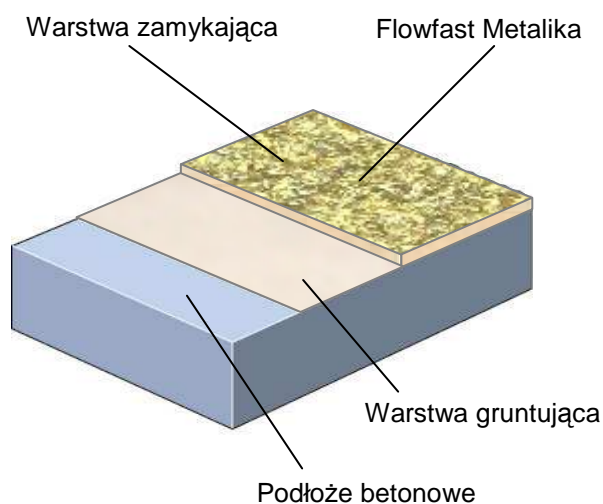
Zastosowanie

Flowfast Metalika doskonale sprawdza się wszędzie tam, gdzie liczy się czas, jakość i dekoracyjny wygląd, np. w pomieszczeniach użyteczności publicznej, sklepach, salonach wystawowych, restauracjach, lotniskach, hotelach itp.

Zalety :

- dekoracyjność,
- efektowność (metaliczny połysk),
- nowoczesność,
- wysoki standard higieniczny,
- łatwość utrzymania,
- bardzo duża trwałość,
- wysoka odporność na zarysowanie,
- bardzo szybkie wykonanie.

Konstrukcja systemu



Charakterystyka

Produkt: Flowfast Metalika
Wykończenie: satynowe
Grubość: ok. 2,5 mm
Kolor: według katalogu
Producent: Flowcrete Group plc, UK
Dostawca: Flowcrete Polska Sp. z o.o.
Telefon: Dział Obsługi Klienta +48 22 879 89 07

Wykonanie systemu

Przygotowanie i wykonanie systemu powinno być przeprowadzone przez Autoryzowanego Wykonawcę zgodnie z instrukcją producenta oraz dokumentacją techniczną. Aby uzyskać szczegółowe informacje dotyczące sieci Autoryzowanych Wykonawców należy skontaktować się z Działem Obsługi Klienta lub wysłać zapytanie przez naszą stronę internetową: www.flowcrete.com.pl

Produkty wchodzące w skład systemu

Warstwa gruntująca:

Flowfast Standard Primer
Piasek kwarcowy 0.4-0.8mm

Warstwa zasadnicza

Flowfast Standard Binder
Flowfast Pigment Powder
Flowfast SNL Filler

Metalika Flakes

Warstwa zamykająca:

Flowfast Standard Seal

Wymagania dla podłoża betonowego

Podkład betonowy powinien być klasy C20/25, pozbawiony mlecza cementowego, kurzu i innych zanieczyszczeń. Wilgotność względna betonu powinna być zgodna z *Wymaganiami dla podłoża betonowego pod posadzki Flowcrete*. Podłoże betonowe nie może być narażone na działanie naporu wody gruntowej. Jeżeli podkład nie posiada izolacji przeciwwilgociowej wówczas należy skontaktować się z Działem Obsługi Klienta w celu uzyskania profesjonalnej porady.

Kompleksowa obsługa klienta

Flowcrete Group plc jest światowym liderem w branży posadzkowej specjalizującym się w obiektach przemysłowych i komercyjnych. Dostępne systemy obejmują między innymi: samorozlewne masy posadzkowe, systemy do ogrzewania podłogowego, membrany przeciwwilgociowe, posadzki przemysłowe i dekoracyjne, nawierzchnie parkingowe, systemy antykorozyjne. Naszym celem jest spełnienie Państwa wymagań w zakresie posadzek. Zamówienia dotyczące specjalnych kolorów i wzorów realizowane są na życzenie klienta.

Dane techniczne

System odpowiada kat. 4 wg FeRFA¹.

Poniższe wyniki badań uzyskano w laboratorium przy temperaturze 20°C i 50% wilgotności względnej.

Antypoślizgowość	BS 7976-2
- powierzchnia gładka	Sucha 50 Mokra 20
- powierzchnia antypoślizgowa	Sucha 60 Mokra 50
Wytrzymałość na uderzenia	ISO 6272
	1 kg > 1.8 metrów
	2 kg > 1.5 metrów
Odporność na ścieranie	Klasa AR2; BS 8204-2
Odporność termiczna	Do 50°C
Nasiąkliwość	Zerowa – Test Karsten
Wytrzymałość na odrywanie	wyższa niż powierzchniowa
	wytrzymałość betonu C20/25
	na rozciąganie (>1.5 MPa)

Czas utwardzania

Pełne utwardzanie następuje po 120 minutach.

Czyszczenie i konserwacja

Posadzkę można zmiatać, odkurzać, zmywać na mokro lub sprzątać przy użyciu maszyny czyszczącej wyposażonej w tarcze szczotkowe w połączeniu ze średnio alkalicznym detergentem.

Wpływ na środowisko

Produkt końcowy uważany jest za nieszkodliwy dla zdrowia i środowiska. Bezspoinowość, szczelność i doskonała przyczepność do podłoża powodują, że system spełnia wymagania higieniczne i ochrony środowiska. Posadzka jest łatwa do utrzymania w czystości i wymaga tylko w minimalnym zakresie stosowania chemicznych środków czystości.

Informacje uzupełniające

Produkty Flowcrete zapewniają najwyższy standard jakościowy. Zasady sprzedaży materiałów oraz gwarancji zawarte są w *Szczególnych Warunkach Dostaw i Sprzedaży* (dokument dostępny na życzenie). W celu upewnienia się, czy wybrane przez Państwa rozwiązanie spełnia wszystkie wymagania projektowe i użytkowe prosimy o kontakt z Działem Obsługi Klienta.

¹ FeRFA – The Resin Flooring Association