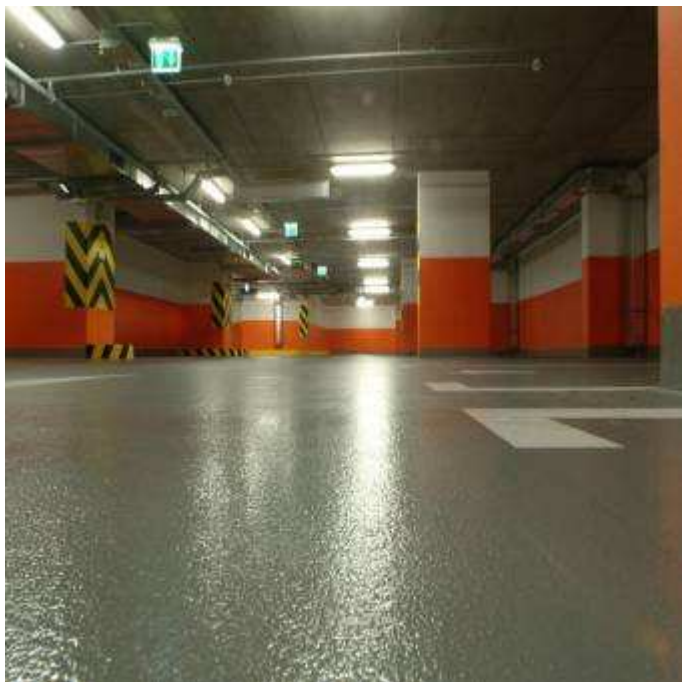


Deckshield ID



Charakterystyka

Deckshield ID to elastyczny, wodoszczelny, nie zawierający rozpuszczalników, poliuretanowy system parkingowy. Optycznie powiększa kondygnacje, redukuje poziom hałasu oraz podwyższa bezpieczeństwo komunikacji wewnętrznej.

Zastosowanie

Deckshield ID przeznaczony jest dla ochrony pośrednich kondygnacji parkingów. Może być stosowany przy modernizacji istniejących budynków jak też przy budowie nowych konstrukcji.

Zalety:

- wysoka elastyczność i zdolność do przenoszenia rys,
- wysoka odporność na ścieranie,
- przeciwpoślizgowość,
- estetyczna, kolorowa powierzchnia,
- redukcja hałasu związanego z ruchem pojazdów,
- możliwość stosowania na istniejących nawierzchniach asfaltowych,
- nie zawiera rozpuszczalników,
- szybkość wykonania.

Gama standardowych kolorów



Arabian Yellow



Forest Green



Dark Grey



Tile Red



Mid Grey



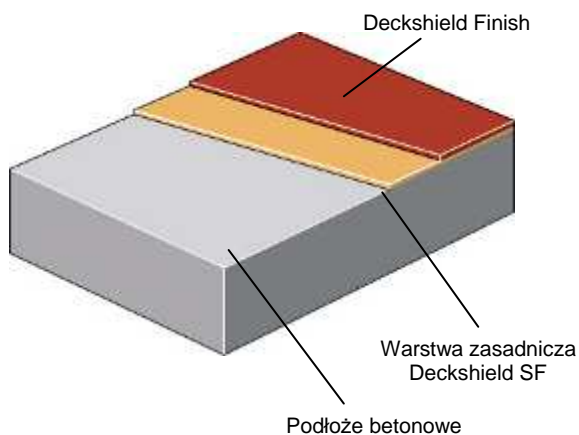
Traffic Blue

Kolory przedstawione powyżej mogą nieznacznie odbiegać od rzeczywistych. W celu otrzymania próbek w rzeczywistych kolorach lub zamówienia specjalnego koloru prosimy o skontaktowanie się z Działem Obsługi Klienta

Projekty referencyjne:

Wielopoziomowe parkingi i garaże:
Hotel InterContinental w Warszawie;
Międzynarodowe Lotnisko Kuala Lumpur w Malezji; Lotnisko Międzynarodowe w Istanbul; Tsing Yi Car Park w Hong Kongu; NCP; Tesco; Marks and Spencer.

Konstrukcja systemu



Charakterystyka systemu

Produkt: Deckshield ID
Wykończenie powierzchni: błyszcząca
Grubość: ok. 1,5 mm
Kolor: według katalogu
Producent: Flowcrete Group plc, UK
Dostawca: Flowcrete Polska Sp. z o.o.
Telefon: Dział Obsługi Klienta +48 22 879 89 07

Wykonanie systemu

Przygotowanie i wykonanie systemu powinno być przeprowadzone przez Autoryzowanego Wykonawcę zgodnie z instrukcją producenta oraz dokumentacją techniczną. Aby uzyskać szczegółowe informacje dotyczące sieci Autoryzowanych Wykonawców należy skontaktować się z Działem Obsługi Klienta lub wysłać zapytanie przez naszą stronę internetową: www.flowcrete.com.pl

Produkty wchodzące w skład systemu

Warstwa gruntująca:
Deckshield SF
Piasek kwarcowy 0,1 - 0,3 mm
Warstwa zasadnicza:
Deckshield SF
Piasek kwarcowy 0,1 - 0,3 mm
Piasek kwarcowy 0,2 - 0,8 mm
Warstwa zamykająca:
Deckshield Finish

Szczegółowa instrukcja wykonania dostępna na życzenie.

Wymagania dla podłoża betonowego

Podkład betonowy powinien być klasy C20/25, pozbawiony mleczka cementowego, kurzu i innych zanieczyszczeń. Wilgotność względna betonu nie może przekraczać 75% zgodnie z normą BS 8204. W przypadku wyższych wilgotności należy zastosować żywicę Deckshield EP jako warstwę gruntującą.

Wpływ na środowisko

Produkt końcowy uważany jest za nieszkodliwy dla zdrowia i środowiska. Bezspoinowość, szczelność i doskonała przyczepność do podłoża powodują, że system spełnia wymagania higieniczne i ochrony środowiska. Posadzka jest łatwa do utrzymania w czystości i wymaga tylko w minimalnym zakresie stosowania chemicznych środków czystości.

Kompleksowa obsługa klienta

Flowcrete Group plc jest światowym liderem w branży posadzkowej specjalizującym się w obiektach przemysłowych i komercyjnych. Dostępne systemy obejmują między innymi: samorozlewnie masy posadzkowe, systemy do ogrzewania podłogowego, membrany przeciwwilgociowe, posadzki przemysłowe i dekoracyjne, nawierzchnie parkingowe, systemy antykorozyjne. Naszym celem jest spełnienie Państwa wymagań w zakresie posadzek. Zamówienia dotyczące specjalnych kolorów i wzorów realizowane są na życzenie klienta

Dane techniczne

System odpowiada kat. 8 wg FeRFA¹.

Poniższe wyniki badań uzyskano w badaniach laboratoryjnych przy temperaturze 20 °C i 50% wilgotności względnej.

Klasyfikacja ogniowa	BS476: Część 3: Spełnia wymagania EXT.FF.AA
Przeciwoślizgowość	TRRL Pendulum Slip Test Sucha 92 Mokra 46
Odporność termiczna	Do 70 °C
Nasiąkliwość	Zerowa – Test Karsten
Odporność chemiczna	Odporny na benzynę, olej napędowy, olej silnikowy, chlorek sodu, płyn do chłodnic czy kwas akumulatorowy.
Odporność na jony chlorków	DOT BD47/94: Appendix B, Metoda B4,2(d). Rezultat: bez zmian po 28 dniach wg Taber:
Odporność na ścieranie	utrata 40 mg przy 1000 cykli (obciążenie 1 kg przy kole H-22)
Wytrzymałość na rozciąganie / wydłużenie względne N/mm ² %	BS2782:Part 3 Metoda 320A Próbki badano przy 70 °C 1 dzień 5.4/50.4 7 dni 7.15/40.2 28 dni 7.17/30.5
Wytrzymałość na rozdieranie	MOAT 27 Metoda 5.4.1 Rezultat testu = 192 N
Przyczepność	Wyższa niż powierzchniowa wytrzymałość betonu klasy C 20/25 na rozciąganie (>1.5 MPa).

Czas utwardzania

	10 °C	20 °C	30 °C
Ruch pieszy	30 h	16 h	10 h
Ruch pojazdów	36 h	24h	16 h
Pełne utwardzenie	12 dni	7 dni	5 dni

Czyszczenie i konserwacja

Posadzkę można zamiatać, odkurzać, zmywać na mokro lub sprzątać przy użyciu maszyny czyszczącej wyposażonej w tarcze szczotkowe w połączeniu ze średnio alkalicznym detergentem.

Informacje uzupełniające

Produkty Flowcrete zapewniają najwyższy standard jakościowy. Zasady sprzedaży materiałów oraz gwarancji zawarte są w *Szczególnych Warunkach Dostaw i Sprzedaży* (dokument dostępny na życzenie).

W celu upewnienia się, czy wybrane przez Państwa rozwiązanie spełnia wszystkie wymagania projektowe i użytkowe prosimy o kontakt z Działem Obsługi Klienta.

¹ FeRFA – The Resin Flooring Association